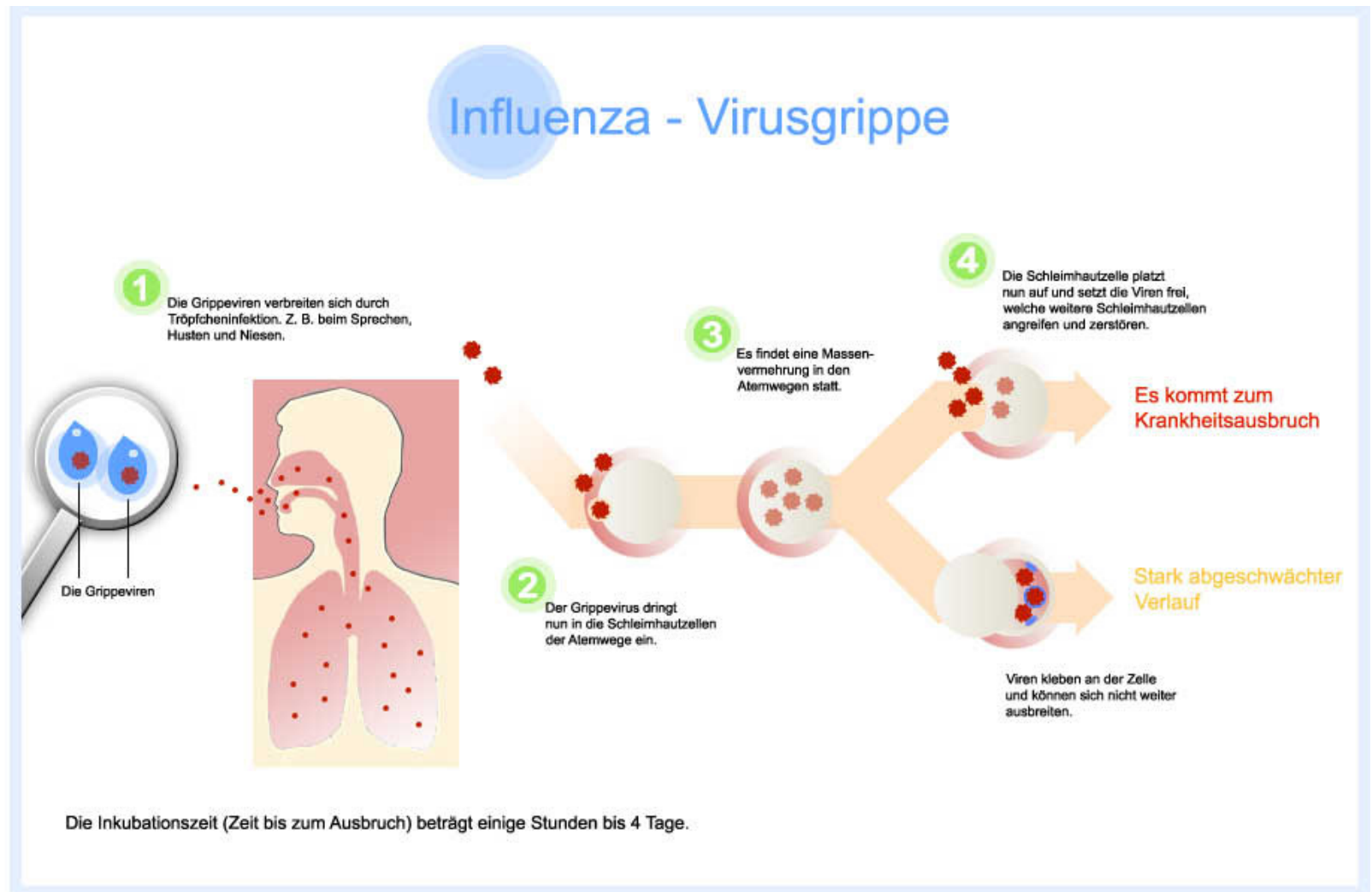


## Jetzt gegen Grippe (Influenza) impfen lassen!!!

Grippe (**Influenza**) ist eine sehr ansteckende Infektionskrankheit der Atemwege. Der Auslöser ist das Influenza-Virus, und wird meist als Tröpfcheninfektion (z.B. durch Husten / Niesen/ ...) von Mensch zu Mensch übertragen. Das Virus schädigt die Schleimhaut der Atemwege und mindert die Abwehrkraft. Dadurch wird der Körper für weitere, schwere Infektionen anfälliger - gefährliche Komplikationen wie **Herzmuskel – und Lungenentzündung** können die Folgen sein.

Bei jungen, gesunden Patienten verläuft eine Grippe meist ohne größere Komplikationen. Für ältere Menschen sowie für Erwachsene und Kinder mit Vorerkrankungen bzw. einer Abwehrschwäche ist sie im schlimmsten Fall tödlich.



## Wer sollte sich impfen lassen?

- alle Personen über 60 Jahre
- Kinder, Jugendliche und Erwachsene mit einer erhöhten gesundheitlichen Gefährdung infolge eines Grundleidens: z.B. chronische Lungen-, Herz-Kreislauf-, Leber- und Nierenkrankheiten, Diabetes und andere Stoffwechselkrankheiten, Multiple Sklerose, Immunschwäche, HIV-Infektion
- Bewohner von Alters- oder Pflegeheimen
- Personen mit erhöhter Gefährdung, z.B. medizinisches und pflegendes Personal, Personen in Einrichtungen mit umfangreichem Publikumsverkehr
- alle, wenn "eine intensive Epidemie aufgrund von Erfahrungen in anderen Ländern droht" oder wenn ein neuer Virustyp zu erwarten ist und es hierfür schon einen Impfstoff gibt

**Der Impfstoff wird (intramuskulär, i.m.) in den Oberarmmuskel verabreicht.**

## Wann muss ich die Impfung auffrischen lassen?

Die Impfung muss jährlich wiederholt werden da der Virus seine Oberfläche jährlich ändert. Er überlistet so das Gedächtnis des menschlichen Immunsystems.

## Normale Erkältung oder Virusgrippe?

Die unterschiedlichen Krankheitssymptome beim Erwachsenen

Wichtige Symptome	Erkältung		Virusgrippe - Influenza	
	Anteil der Patienten	Schweregrad*	Anteil der Patienten	Schweregrad*
Schnupfen	80 - 100 %	☆☆☆	20 - 30 %	★
Kopfschmerzen	25 %	☆☆	85 %	★★★
Halsschmerzen	50 %	☆☆	50 - 60 %	★★★
Husten	40 %	☆☆	90 %	★★★
Abgeschlagenheit	20 - 25 %	☆☆	80 %	★★★
Frösteln	10 %	☆☆	90 %	★★★
Muskelschmerzen	10 %	☆☆	60 - 75 %	★★★
Fieber > 37,5° C	0 - 1 %	☆☆	95 %	★★★